



壁面・折半屋根対応型

Moss Line[®]

モス

ライン

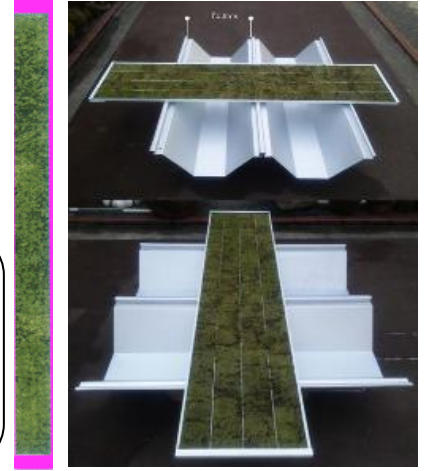
藓類スナゴケ&ハイゴケ&混合種

色基盤
有り

Moss-Line

特許申請済み
著作権所有

乾燥時の重さ
6kg/m²
湿潤時の重さ
15kg/m²



「コケの装飾植物素材」
4億年前に海から陸に上がった最初の植物がコケでした。CO₂が今の20倍と言われた過酷な環境を生き延びました。その強靱な生体は生態系の回復基盤材の役割を荷いマザーラップとも表されました。人の心に癒しと、エコ景観を提供する緑の化石・モスラインを提案します。

水道用 L 型接続部

端部と部材

灌水チューブ先端部



●サンプルは通販サイトで販売予定

http://www.moss-net.jp/html/in_form

【標準サイズ】

ガルバリウム鋼板製
アルミニウム 55%、亜鉛
43.4%、シリコン 1.6%

折半屋根対応型

モスフラット
スナゴケ仕様
40x180x2cm

壁面对応型

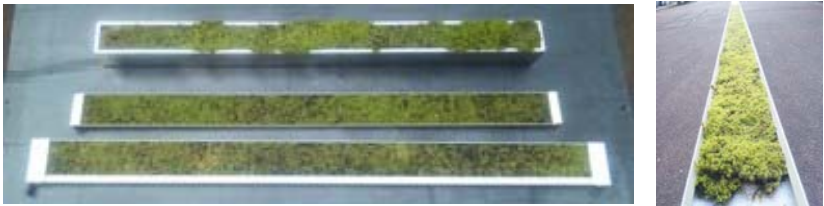
モスフラット
スナゴケ仕様
灌水チューブ内臓
14.5x180x2cm

詳細は下記まで
お問合せ下さい。
yihara@moss-net.jp



壁面に取り付け容易。灌水チューブ・引き込みチューブ内臓。

最長 3m



モン
ター
ジ
ュ
前
後



協会事務所前



【特徴/性能】

●エコロジカルで芸術性の高い視覚効果があり、癒しの装飾素材として有効です。

- ・壁面にコケ緑化が簡単にできます。
- ・灌水は、多孔質特殊チューブにより自然な生育します。
- ・作業効率もよく流通コストも安価になります。
- ・工場などの折半屋根にも簡単に施工できます。
- CO₂の固定化による温暖化防止に貢献できます。
- コケはCO₂を、完全固定化できる数少ない植物です。

「取り扱い注意」

- ・強い衝撃は避けて下さい。
- ・保水状態で蒸れるような高温な所に置かない下さい。
- ・極端に痛んだ場合は協会にご相談下さい。
- ・灌水管理は協会にご相談下さい。

「苔の装飾植物素材について」

- コケの植物生理を活用し管理はほとんど不要です。
- 内臓の灌水システムにより潤い感が持続します。
- 壁面へ取り付けが簡単です。
- アンカービスとかコーキング剤などで固定します。
- 基盤はガルバリウム鋼板仕様です。
- 軽量ですので垂直面・宙吊りなど多様に使えます。
- デザイン性の高い壁面緑化ができます。
- 色付き基盤もありますし、サイズも注文に応じます。
- サイズは最長3mまで生産します。

販売元

製造元